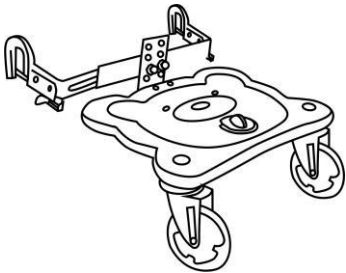
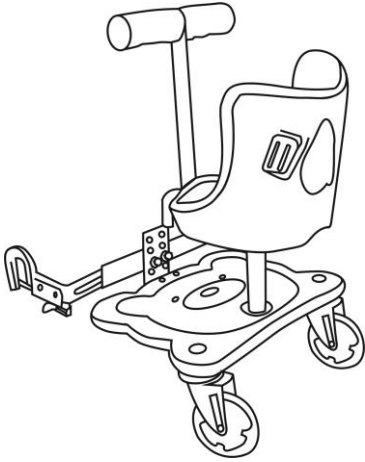


elenire® kids-sled

제품 참조 가이드



Enjoy on seat & Board

저희 엘레니어 제품을 구입해 주셔서 감사합니다.

제품을 사용 하기에 앞서 사용 설명서를 자세히 읽고 사용 방법 및 안전상의 주의 사항을 숙지하여 안전사고에 유의하여 주시기 바랍니다.

중요:

- 제품을 조립하기 전에 사용 설명서를 자세히 읽어 주십시오. 설명서 숙지 후 사용설명서는 이후 사용을 위해 꼭 안전한 곳에 보관하여 두십시오. 유모차에 장착하기 전에 엘레니어 키즈슬레드와 보유 유모차 모델의 호환성 여부를 꼭 확인하십시오. 유모차 모델에 따라 호환이 되지 않으며, 중량추가로 인해 유모차의 수리 보증을 받지 못할 경우도 있으니 사용 전에 이 부분을 꼭 확인 및 유의 부탁 드립니다.

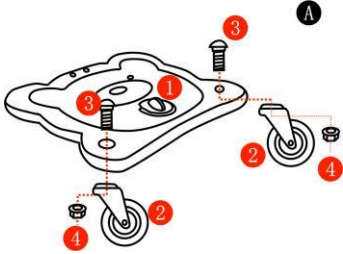
- 지속적인 제품 개발에 따라, 키즈슬레드는 계속 업그레이드 될 것 입니다. 이에 따라 현재 제품설명서에 기술된 기능이나 조립 방법이 실제 구매 모델과 다를 수 있으니 이 점에 대해 양해 부탁 드립니다. 이 부분에 대해 좀 더 자세히 알고 싶으 시거나 최신 업데이트 된 자료가 필요하시면 support@elenire.com 로 문의 주시거나, 고객센터로 연락 부탁 드립니다.

사용설명서에 제공되는 그림 및 다이어그램은 오직 일러스트 레이아웃 목적만을 가지고 있습니다. 실 제품 및 색상, 재질의 경우는 제공되는 제품이나 버전에 따라 사전통보 없이 변경 될 수 있습니다.

더 궁금한 사항이 있으면 엘레니어 홈페이지를 참고 부탁 드립니다.

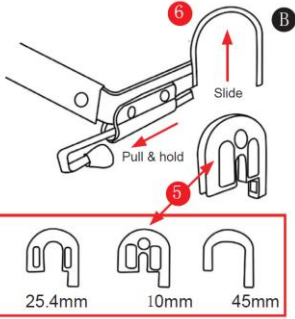
www.elenire.com

발판조립



엘레니어 키즈슬레드를 구입해 주셔서 감사합니다. 엘레니어 키즈슬레드는 첨부된 사진과 같이 유모차 뒷부분에 연결하여 아이가 서거나 앉아있을 수 있습니다. 제품을 사용하기 전에 설명서의 기술된 모든 유의사항을 자세히 숙지한 후 키즈슬레드를 사용해 주십시오. 잘못된 사용은 아이를 위험에 처하게 할 수 있으니 주의를 부탁드립니다.

⚠ 경고: 엘레니어 키즈슬레드는 1 개월 이상, 최대 20KG의 체중의 아이까지 사용할 수 있도록 설계되었습니다. 단, 아이의 성장속도에 따라 차이가 발생할 수 있습니다



- 엘레니어 키즈슬레드는 유모차의 45mm 이상이 되는 단단한 뒤축이나 파이프 또는 수평의 구조에 연결되도록 설계되었습니다.
- 키즈슬레드를 연결할 수 없는 유모차나 혹은 연결 후 유모차 제동장치에 영향을 줄 경우에는 키즈슬레드가 유모차에 적합하지 않다는 뜻입니다. 이러한 경우 유모차 제조사와 연락을 하여 도움을 요청하십시오.

그림 A - 발판 조립하기

1. (3)볼트(M10)를 (1)의 발판 위 쪽으로 넣으십시오, 그리고 (2)쪽으로 해서 휠 쪽으로 넣고 제공된 다용도 목적 도구를 이용해 (4)너트를 조여 주십시오.

그림 B - 연결 아답터 끼우기

2. 키즈슬레드는 3 개의 (5)아답터가 제공됩니다. 유모차의 뒤축은 각각 다르므로 유모차 뒤축에 연결 시, 보유한 유모차 뒤축과 가장 적합한 크기의 아답터를 선택하여 사용 하실 수 있습니다. 아답터의 크기는 다음과 같습니다.

- 10mm 축
- 1" [25.4mm] 축
- 5mm 이상이 되는 축

3. 유모차에 가장 적합한 (5)아답터를 선택하여, 그림과 같이 아답터를 연결고리 부분에 끼우십시오. 방아쇠를 당기고 선택된 아답터 사이로 넣고 방아쇠를 원래 위치로 돌려 자금위치로 놓고 아답터가 제 위치에 장착되었는지 확인 합니다. 양 쪽을 모두 같은 방식으로 연결 합니다.

그림 C - 연결고리를 유모차에 연결하기

4. 이미 제조사에 의해 연결된 연결체 (6+7) (단, 유모차 너비에 기준하여 사용자가 다시 조여야 함) 를 유모차 부속에 맞게 맞춥니다. (유모차 바꾸니, 제동장치 등)

그림 D - L 바를 연결하기

5. (9) L 바는 (1)발판과 (7)연결체를 연결하는 기능을 하며 유모차의 높이에 맞게 조절 할 수 있습니다. 만약 유모차의 연결되는 연결체가 바닥으로부터 16cm 이하의 거리가 되면, (9)L 바를 거꾸로 뒤집어서 (7)연결체와 (1)발판을 연결 하십시오.

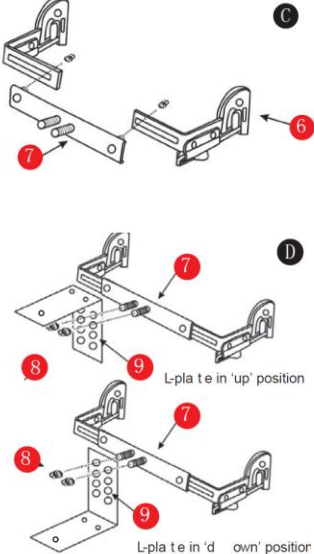
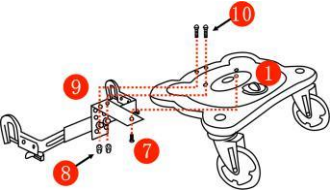
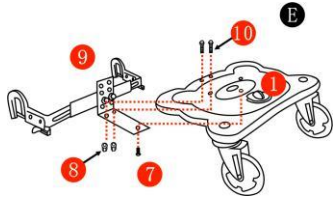


그림 E - L 바 연결하기

6. (9)L 바를 3 개의 (8) M6 너트와 (10)M6 스크류를 통해 연결 후 조일 시 (1)발판은 바닥으로부터 16cm 이상의 거리를 유지 하는 것을 기준으로 합니다



⚠ 경고: 키즈슬레드는 발판과 바닥이 수평이 되도록 조립이 되어야 하며, 그렇지 않을 경우, 심각한 부상을 초래 할 수 있습니다.

7. 키즈슬레드는 유모차 사용에 영향을 주지 않아야 하며, 유모차 중앙에서 평평하고 단단하게 고정되어 있어야 합니다. 만약 그렇지 않을 경우 1~6 번 과정을 조립방법에 따라 다시 반복하여 재설치 하십시오.

* 만약 키즈슬레드가 서서 타는 목적으로 사용될 경우 안전을 위해 제공된 플라스틱 뚜껑을 사용하여 발판 상판의 안장 설치를 위한 구멍을 막아 주십시오.

그림 G - 고정 스트랩 연결하기

8. 유모차에 키즈슬레드를 더욱 안정적으로 연결하기 위하여 고정 스트랩을 사용 하십시오. 연결고리 부분에 고정 스트랩을 사용하여 G 그림과 같이 고리와 유모차 축 부분을 고정 하십시오.

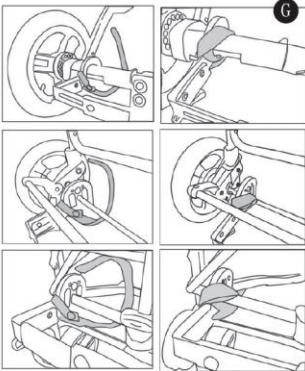


그림 H - 거치 스트랩 사용하기

9. 제공된 거치 스트랩을 이용하면 키즈슬레드를 사용하지 않을 경우, 유모차에 보관할 수 있습니다. 아래 (12)와 같이 유모차의 핸들바와 키즈슬레드 부분을 연결 하십시오.

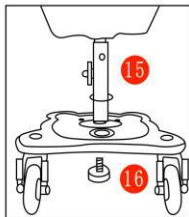
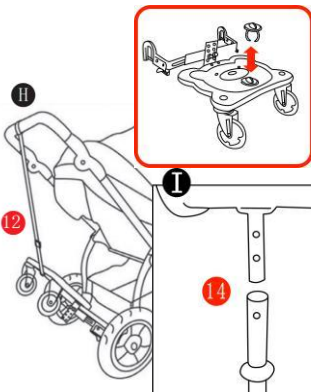
* 제공되는 거치 스트랩은 모든 유모차와 호환되지 않을 수 있으니 이 경우 판매자를 통해 호환되는 유모차에 대한 정보를 확인 하십시오.

그림 I - 안장 연결하기

10. 발판 윗부분에 위치한 (13)플라스틱 뚜껑을 제거 하십시오. (14)안장기둥의 주축이 되는 연결 기둥에 삽입 후 나사를 단단히 조여주십시오. (15)발판과 연결 후 (16)발판의 바닥에 볼트를 이용하여 조이십시오.

11. 안장의 높이는 사용자 목적에 맞게 적절히 조절 하십시오.

⚠ 경고: 사용 전에 안장은 안전하게 연결 되었는지 재확인 하십시오.



▲ 경고

- 조립 전 주의 사항 -

- 조립하기 전에 부품을 정확하게 이해하십시오.
- 조립하기 전에 연결된 유모차의 구조를 정확히 파악 후 키즈슬레드 연결 시 발판이 수평이 될 수 있도록 높이를 조절하십시오.
- 조립한 부품이 빠지지 않도록 볼트와 너트를 단단하게 조여 주십시오.
- 유모차와 연결 시 고정 스트랩을 통해 유모차의 연결고리, 혹은 아답터 연결부를 다시 한 번 단단히 결속하십시오.
- 아답터를 사용하여 유모차에 연결 시 동봉되어 있는 반투명 호스를 연결부 고리에 삽입 후 아답터에 고정하십시오.
- 설명서에 준하여 빠지는 부품이 없도록 순서대로 조립 하십시오.
- 무리한 힘을 가하면 부품이나 제품이 부러질 수 있습니다. 파손 시 부러진 부품은 사용하지 마시고, 엘레니어 고객센터에 연락하여 추가 부품을 제공 받으십시오.
- 부품 분실 우려가 있으므로 필요한 부속만 꺼내어 하나씩 조립 하십시오.

- 사용 전 주의 사항 -

- 유아를 태우기 전에 고정핀, 각종 볼트 및 너트가 고정되어 있는지 반드시 확인하십시오.
- 유아를 태우기 전에 유모차와 키즈슬레드를 연결하는 연결고리 및 아답터, 그리고 고정 스트랩이 단단하게 고정되어 있는지 반드시 확인하십시오.
- 유모차와 키즈슬레드 연결 시 전복을 방지하기 위하여 고정 스트랩을 이용하여 단단히 결속시켜 주시길 바랍니다.
- 유모차 무게가 6.5kg 미만일 경우 무게 중심을 잃을 수 있어 권장하지 않습니다.
- 키즈슬레드의 연결 부위에 손이나 발등 어떠한 신체 부위나 물건도 절대 넣지 마십시오.
- 안장을 사용할 때 유아가 안장 위에서 떨어지지 않도록 주의하십시오.
- 안전을 위해 임의 분해 및 개조를 하지 마십시오. 부품이나 제품의 일부가 파손된 경우 절대 사용하지 마십시오.
- 테이프, Tag, 비닐, 포장재는 키즈슬레드의 일부분이 아닙니다. 안전을 위해 사용 전에 꼭 제거 해 주십시오.
- 사용 후에는 나사 및 고정 스트랩이 자연적으로 느슨해 질 수 있으니, 유아를 태우기 전에 항상 꼭 조여주십시오.
- 본 제품은 유아용으로 만들어졌습니다. 20kg 이상의 아이 및 성인은 절대 사용을 금합니다.
- 직사광선에서 노출 시 변색 및 탈색의 우려가 있으니 사용 후에는 그늘진 실내에서 보관해 주십시오.
- 물이나 습기에 노출되면 오작동이 발생하거나 녹이 슬 수 있으니 항상 물이나 습기를 피해 주십시오.
- 칼이나 송곳 등 날카로운 도구에 의해 제품이 손상 될 수 있으니 주의 하십시오.

- 사용 시 주의 사항 -

- 안장 사용시에는 반드시 안전벨트를 사용하여 주십시오.
- 키즈슬레드 탑승 시, 유아의 발은 반드시 발판 위에 올려 주십시오. 그렇지 않으면 지면의 돌출부에 부딪힐 수 있습니다.
- 키즈슬레드는 구조적으로 유아가 탑승 시 무게 중심이 뒤나 옆 부분으로 이동하면 넘어질 우려가 있으니 아이의 무게중심이 항상 중앙에 올 수 있도록 주의하여 주십시오.
- 경사진 곳이나 언덕길, 계단 등 추락 위험이 있는 장소에서는 절대 사용을 금합니다.
- 도로 등 차량이 통행하는 모든 장소에서는 사용하지 마십시오.